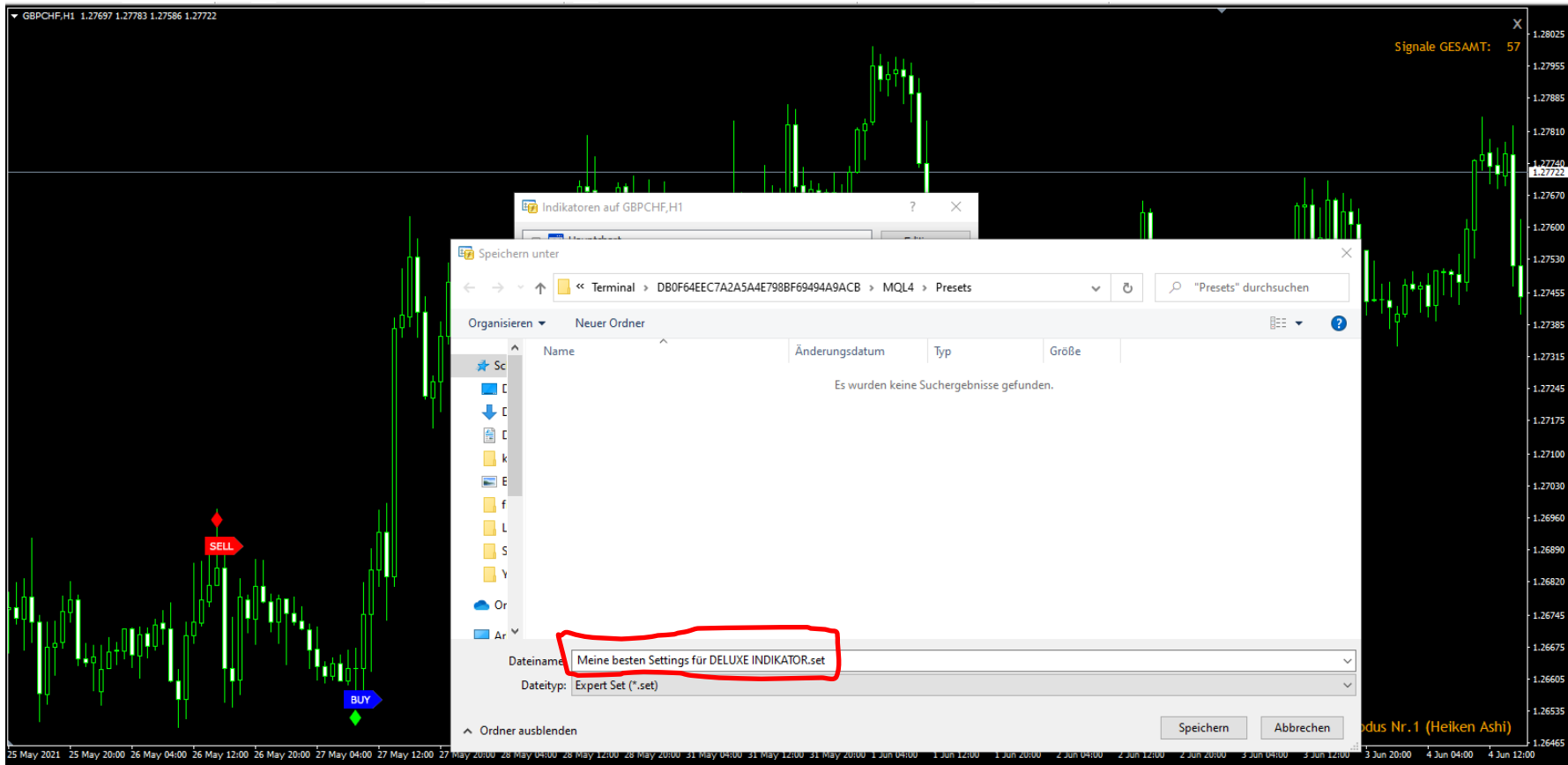


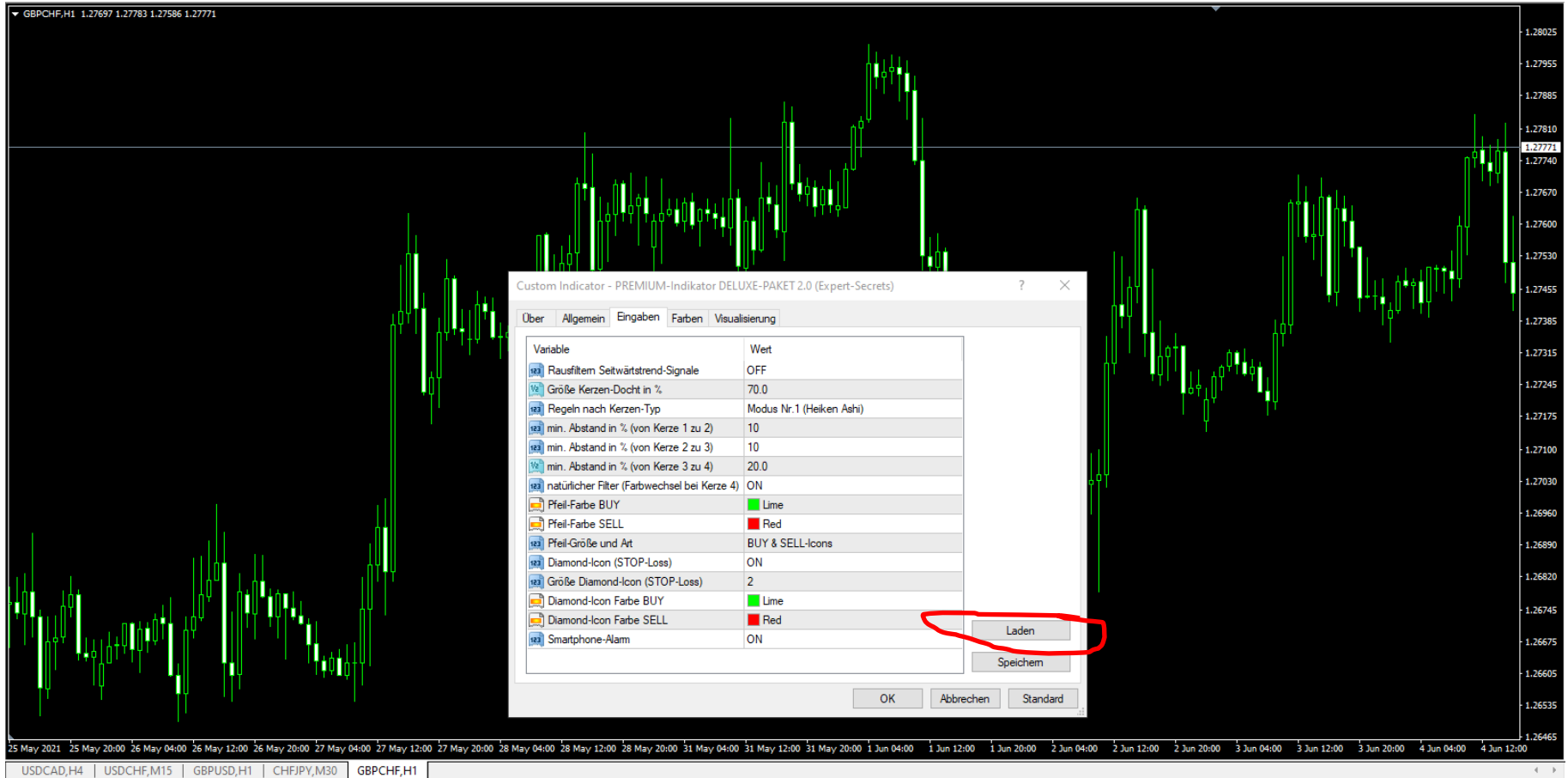
1 gewünschte Settings eingeben und auf Speicher klicken...



2

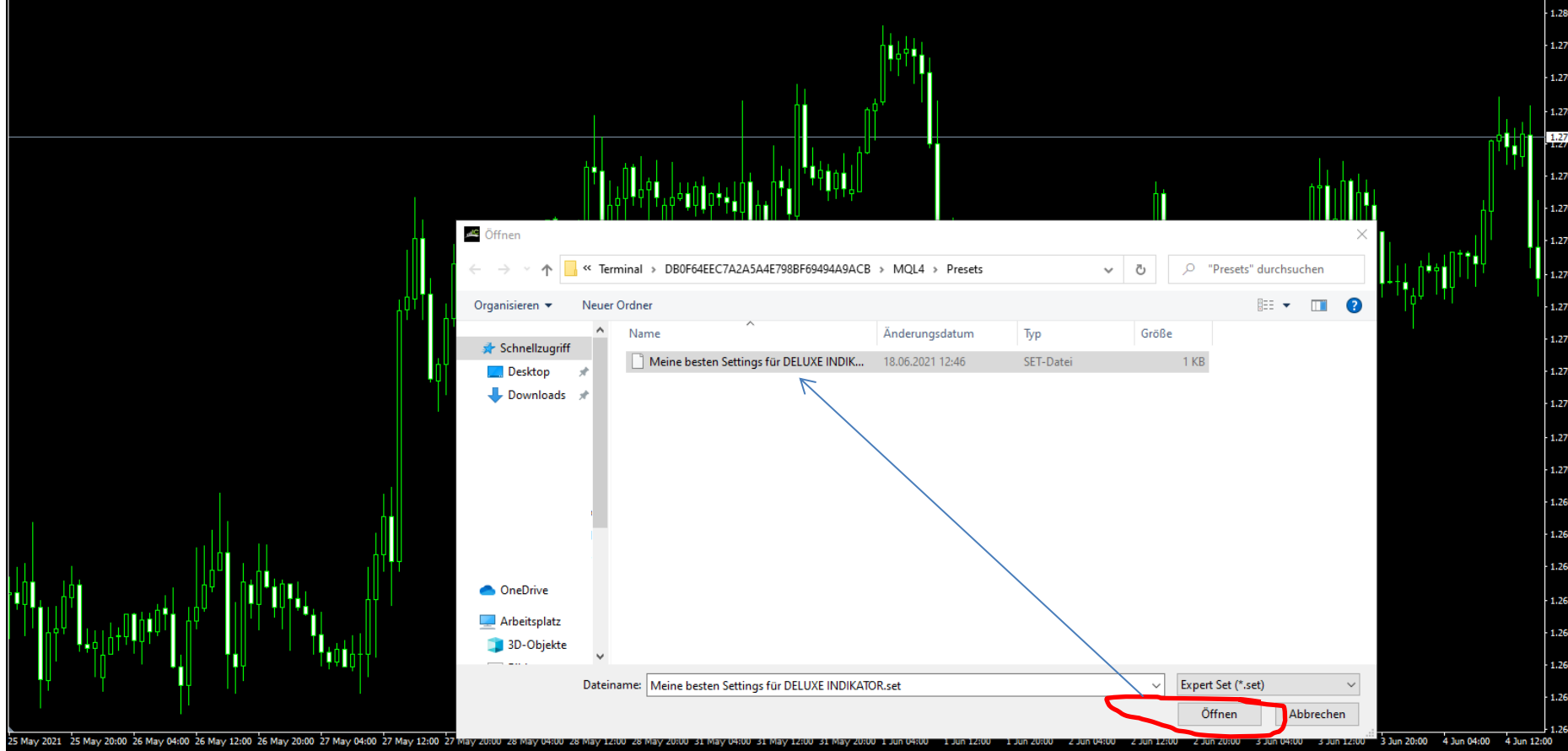
Gewünschten Namen eingeben, z.B.: Meine besten Settings für DELUXE INDIKATOR.set

ACHTUNG: die Endung **.set** bitte im Dateinamen stehen lassen und nicht rauslöschen



3

Indikator kann nun erneut in jeden Chart eingefügt und mit den gespeicherten Settings geöffnet (geladen) werden. Klicke hierzu auf den Button: „Laden“



4 Erstellte Datei (.set) anwählen und Öffnen klicken